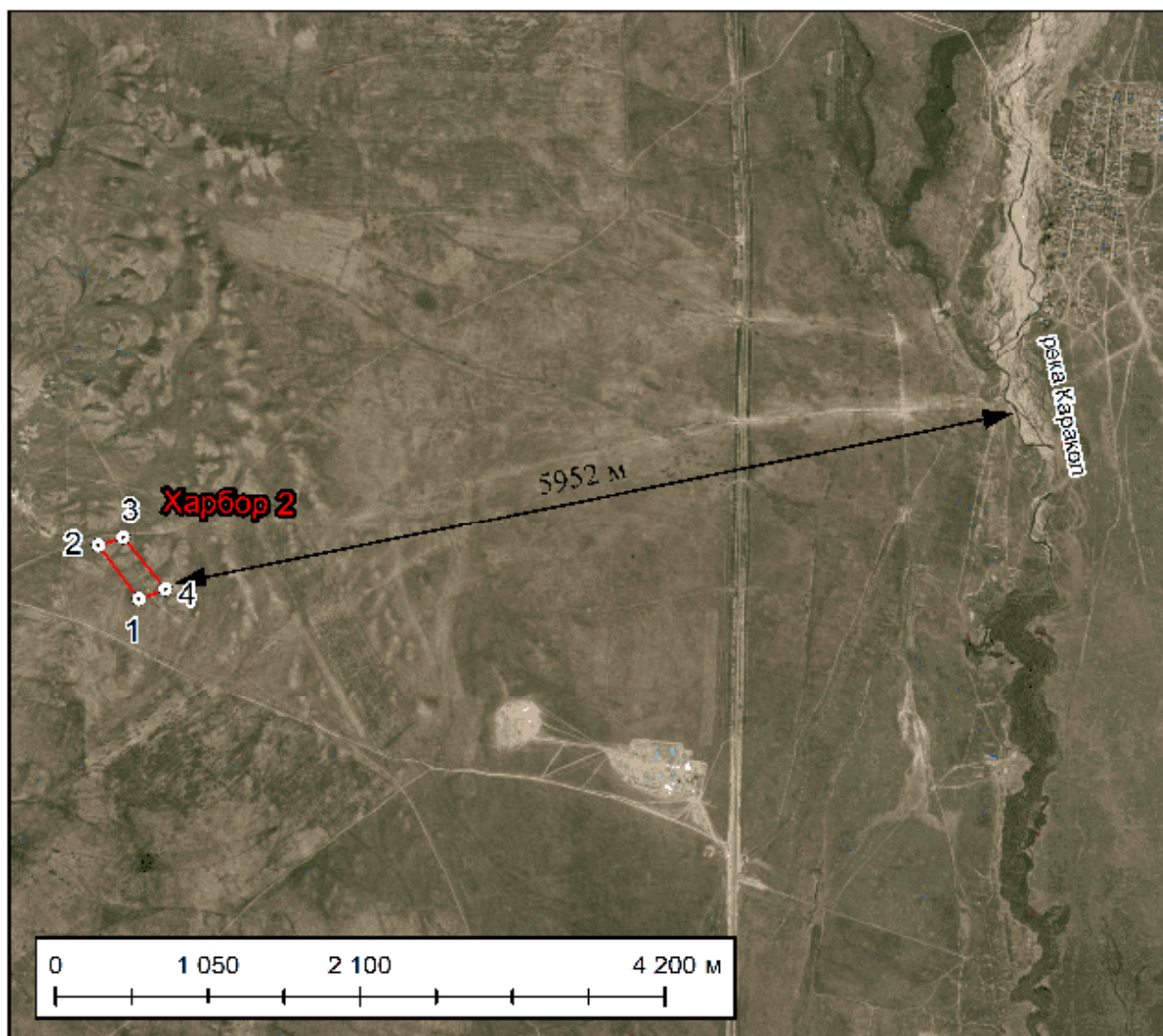


Ситуационная схема расположения участка «Харбор 2»

Подготовлена: филиалом «Чайна Харбоур Инжиниринг Компания ЛТД»
в Казахстане



Границы участка показаны и обозначены угловыми точками с № 1 по № 4.

№ точки	координаты угловых точек	
	северная широта	восточная долгота
1	47° 02' 18,61"	80° 38' 40,61"
2	47° 02' 30,43"	80° 38' 27,18"
3	47° 02' 32,28"	80° 38' 35,36"
4	47° 02' 20,76"	80° 38' 49,32"
Площадь км ² /га		0,0821/8,21

Ближайший водный объект – река Каракол – располагается в 5952 метрах от границы участка «Харбор 2» (у.т. №4).

Исполнитель: ТОО «Жетісу Жерқойнауы»

Лицензии: №0004297 от 18.08.2011г., №13014203 от 4.09.2013г.

Директор



Рахметов А.Т.